

- 赤ちゃんぐみの一日 -

6:30~7:30 7:00~9:30 9:00~10:00

起床

もっと早く起きる子も...
7:00前後が多いようです。

順次登園



午前睡 → 活動
30分~1時間位
とります。

活動力
トイレに言秀い、パンツを
活動力します。
戸外、3Fなど

10:40~

食事

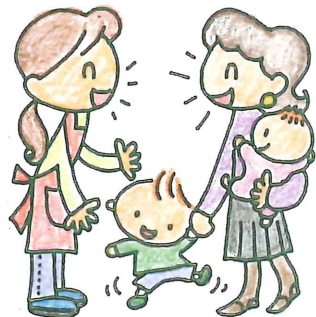


4名ずつ交代して食べ
ます。1人30分位

20:30~22:00

就寝

21:00前後に就寝する子が
多いようです。



11:30~

ミルク授乳

車目の授乳に合わせて
授乳します。

家庭で過ごす



16:30~

順次降園

※夕寝をする子
もいます。

16:00~

活動

ミルク授乳
→ 活動

15:15~

おやつ

14:30~15:00

起床

トイレに言秀います。

12:00~13:00

午睡 就寝始め

車目の起床時間に合わせ
て入眠します。

午前睡の起床時間に合
わせて入眠します。

戸外又は3Fなどへ

本山みずき